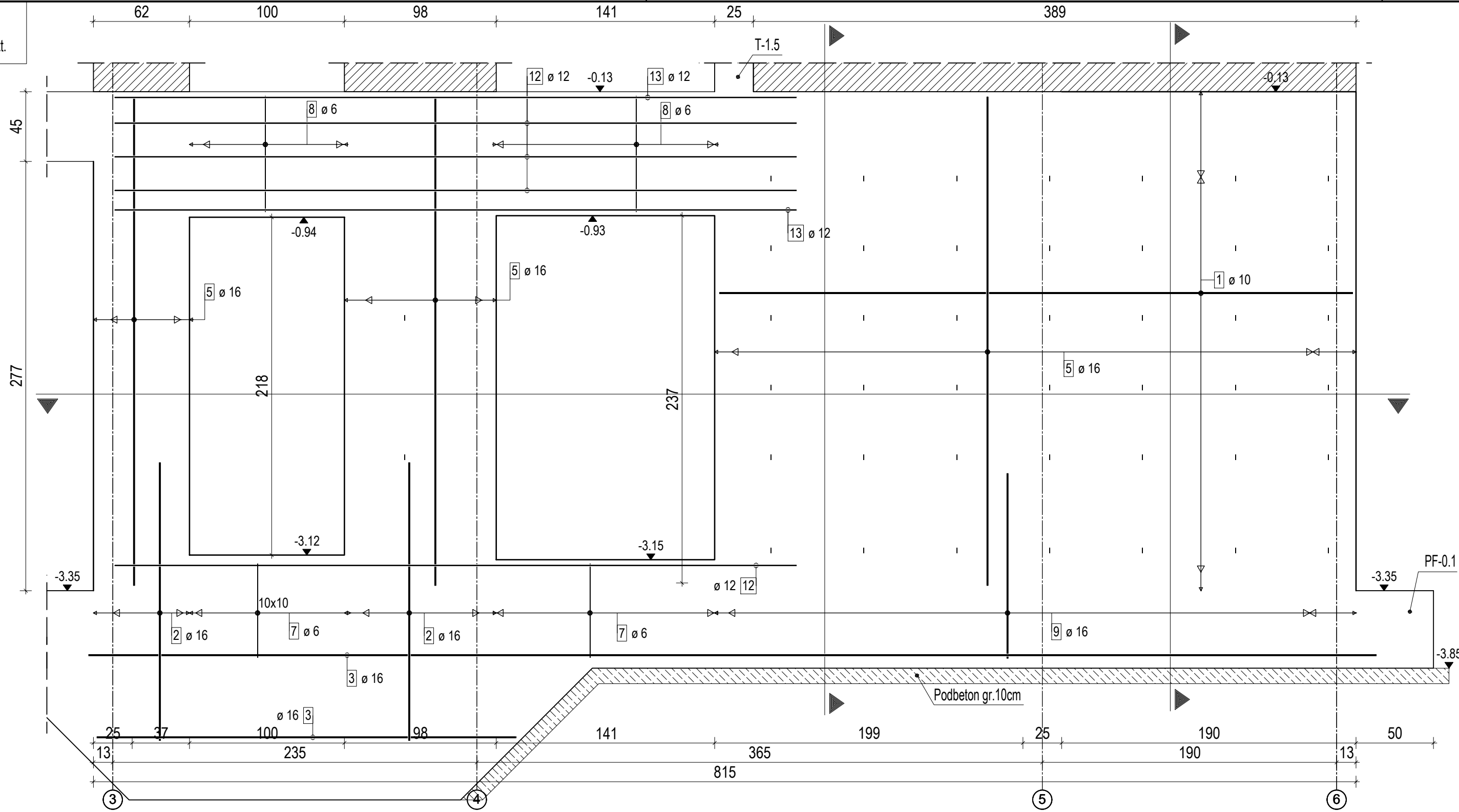
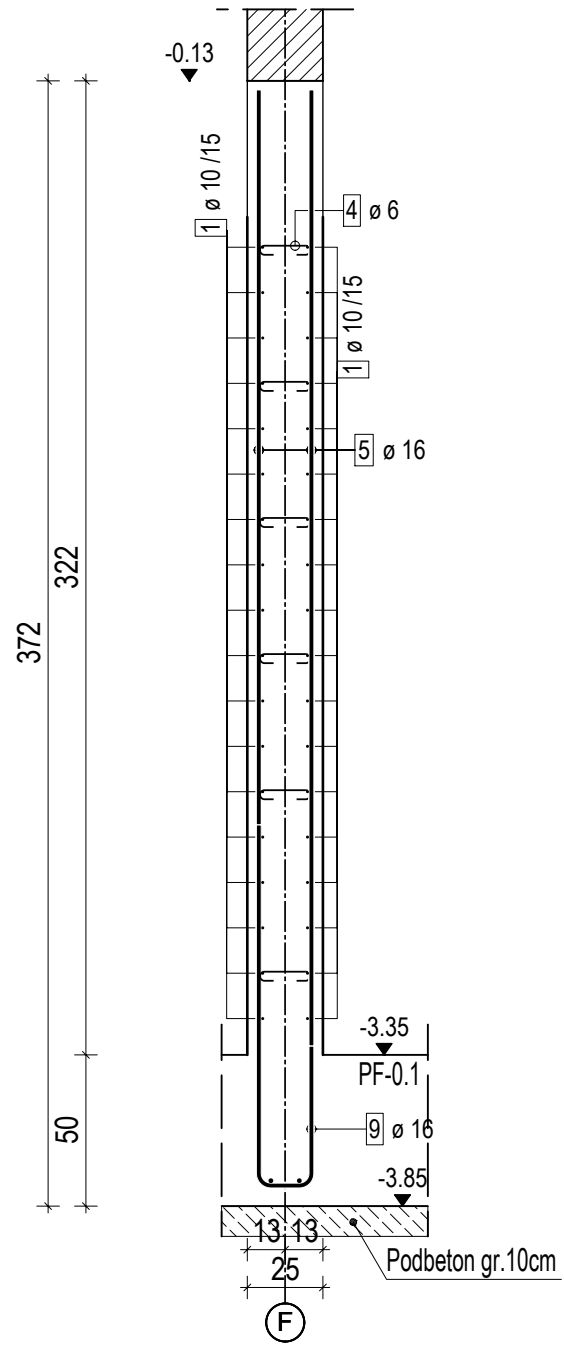


SC-0.8  
wykonać : 1 szt.



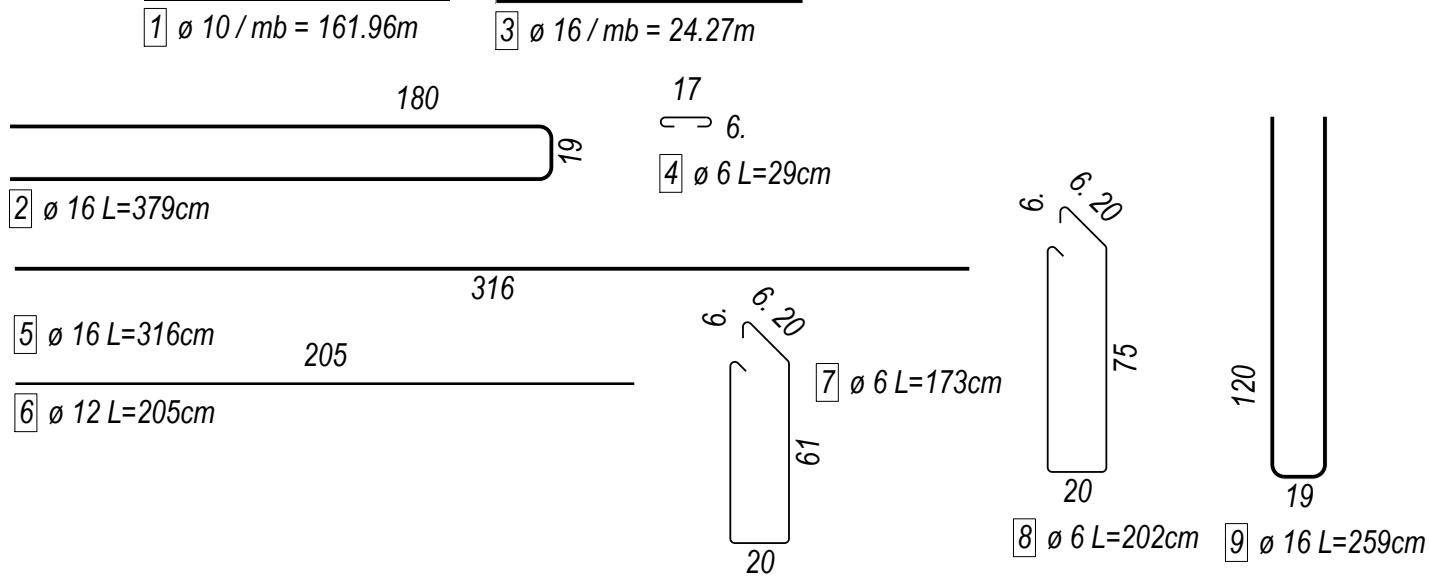
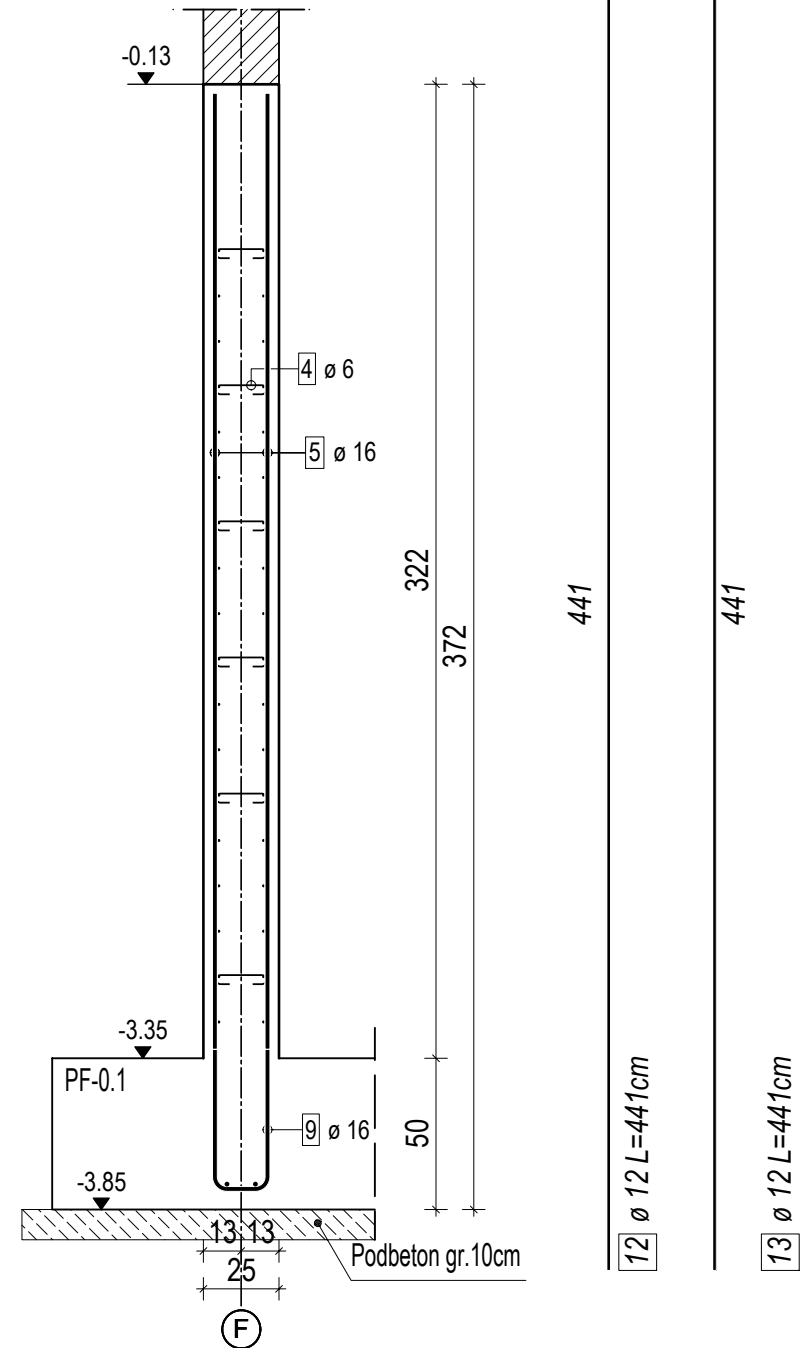
### PRZEKRÓJ B-B

Skala: 1:25



### PRZEKRÓJ C-C

Skala: 1:25



### ZESTAWIENIE STALI ZBROJENIOWEJ

NUMER PRETA	Ø PRETA	DŁUGOŚĆ [m]	LICZBA SZTUK W 1 POZ.	DŁUGOŚĆ ŁĄCZNA [m]						
				RB500						
				#6	#8	#10	#12	#16	#20	#25
1	10	16196	1			161.96				
2	16	379	10					37.9		
3	16	2427	1					24.27		
4	6	29	44	12.76						
5	16	316	72					227.52		
6	12	205	3				6.15			
7	6	173	26	44.98						
8	6	202	25	50.5						
9	16	259	26					67.34		
10	10	200	30			60				
11	10	100	8			8				
12	12	441	5				22.05			
13	12	441	8				35.28			
14	10	116	15			17.4				
15	6	155	17	26.35						
ŁĄCZNA DŁUGOŚĆ PRETÓW WG ŚREDNIC [m]				134.59	0.00	247.36	63.48	357.03	0.00	0.00
MASA JEDNOSTKOWA [kg/m]				0.222	0.395	0.617	0.888	1.580	2.470	3.870
MASA DLA POSZCZEGÓLNYCH ŚREDNIC [kg]				29.88	0.00	152.62	56.37	564.11	0.00	0.00
MASA RAZEM [kg]							802.98			

Uwaga: Wszystkie prety są wymiarowane w ośiach.

JEDNOSTKA PROJEKTOWA	JOTBE inż. Jacek Błaszczuk 63-220 Kotlin ul. Krasickiego 7						
INWESTOR	ZAKŁAD GOSPODARKI LOKALOWEJ SP. Z O.O. ŻEROMSKIEGO 5, 21-500 BIAŁA PODLASKA						
OBIEKT	BUDYNEK MIESZKALNY WIELORODZINNY						
ADRES BUDOWY	21-500 BIAŁA PODLASKA UL. ŁOMASKA DZ.NR 1031						
TYTUŁ RYSUNKU	SC-0.8						
BRANŻA PROJEKTU	KONSTRUKCJA	DATA WYKONANIA	11.2022	SKALA RYSUNKU	1:25	NR RYSUNKU	22
AUTOR PROJEKTU							
KONSTRUKCJA			SPRAWDZAJĄCY			ASYSTENT PROJEKTANTA	
mgr inż. Dariusz Michalak upr. projektant i kierownik budowy w specjal. konstruktoryjno-budowlanej bez ograniczeń upr. nr WKP/0249/PWOK/12			lecb. bud. MARIAN MATUSZAK 63-210 ŻERÓW, DOBIESZCZYŃNA 117 upr. projektant i kierownik budowy w specjal. konstruktoryjno-budowlanej i architektonicznej upr. nr UAN-8366/116/88 i UAN-8366/115/88			inż. MARTA KRAWCZYK Asystent projektanta konstrukcji budowlanych	

w/s = 297 / 800 (0.24m2)

Allplan 2022